



fitness line

Mixer
Speaker
Subwoofer
Accessori

MUSICA E MOVIMENTO
A TUTTO VOLUME!



www.audiofitness.it

audiofactory

Via dei Piani di Monte Savello, 48/d
00040 Albano Laziale (Roma)
tel: 06 9724 9614 - fax: 06 9724 9615
mail: info@audiofactory.it - web: www.audiofactory.it

AudioFactory, da molti anni, progetta e realizza sistemi acustici per gli utilizzi più diversi. Nel tempo abbiamo imparato ad osservare le problematiche di ogni applicazione e a proporre soluzioni idonee e prodotti specifici: ad esempio, la linea di monitor per il palco o i diffusori compatti per il parlato.

Da tempo assistiamo ad un grande sviluppo del settore "fitness e wellness": i centri sportivi e le palestre non sono solo un luogo di allenamento ma anche di socializzazione e divertimento; cresce l'offerta di servizi e prodotti, e aumenta la domanda di qualità.

L'audio è un elemento che contribuisce al successo in questi contesti; per questo abbiamo analizzato alcuni punti critici per individuare soluzioni specifiche.

- Utilizzo

Gli istruttori hanno bisogno di sistemi semplici ed efficaci: devono poter attaccare rapidamente il loro radiomicrofono, lettore mp3 o cd, settare il volume e iniziare velocemente la lezione

- Installazione

Deve essere semplice e "a prova di errore"; bisogna considerare che raramente sarà eseguita da persone che hanno competenze specifiche in ambito audio.

- Pressione sonora e chiarezza di ascolto

Il volume deve essere alto, la musica forte e coinvolgente; la gente va in palestra per divertirsi e scaricarsi, come in discoteca. Allo stesso tempo la voce dell'istruttore deve essere sempre chiara e ben comprensibile.

- Ambienti critici

Le palestre sono quasi sempre locali molto riverberanti; è fondamentale la scelta di diffusori adeguati all'ambiente e correttamente posizionati.



A queste esigenze AudioFactory risponde proponendo non solo dei prodotti, ma un sistema completo, dedicato all'utilizzo nelle palestre e sale fitness.

Il cuore della struttura è il preamplificatore/controller FLCM4, un mixer a quattro canali dotato di alcune caratteristiche speciali che rendono unico l'oggetto: sul pannello frontale ci sono pochi e semplici comandi per un'interfaccia "friendly"; è presente un'ingresso minijack per la connessione di lettori mp3; sulle uscite è presente un limiter.

I diffusori sono amplificati: in questo modo l'accoppiamento amplificatore-altoparlanti sarà sempre corretto, non c'è bisogno di ulteriori controller o apparecchiature. L'installazione è semplice, grazie anche ai manuali che illustrano passo per passo il corretto montaggio del sistema: non servono tecnici audio specializzati. Le staffe e gli accessori disponibili consentono il posizionamento sempre nella giusta collocazione e con la giusta inclinazione.

Tutti i prodotti Fitness Line sono
progettati e realizzati da AudioFactory
e sono completamente

Made In Italy
garanzia 5 anni

Tra le altre caratteristiche tipiche dei diffusori AudioFactory ricordiamo la possibilità di avere colori su richiesta, per integrarsi con l'ambiente sempre più curato dei nuovi centri.

Soprattutto, la cura nella progettazione, l'attenzione al dettaglio e la qualità nella costruzione ci consente di offrire su tutti i nostri prodotti la **garanzia estesa a 5 anni**.

MIXER

FLCM4 controller audio 4 canali



FLCM4 è un mixer controller progettato specificatamente per installazione in sale fitness e dedicato a utilizzatori "non esperti".

Il pannello frontale ha solo i controlli indispensabili per essere utilizzato in maniera semplice ed intuitiva: i potenziometri sono grandi, colorati e ben distanziati tra di loro; sul frontale sono presenti due ingressi per connettere le apparecchiature personali degli istruttori (esempio un lettore cd, un Ipod o lettore mp3). È dotato di:

- due ingressi microfonici con limiter automatico ed equalizzatore ottimizzato per l'intervento sulla voce;
- due ingressi stereo che accettano segnali da diverse fonti (lettori CD, Ipod...) con equalizzatore "mid shape" adatto ai segnali musicali;
- tre uscite master (stereo + mono) e due ausiliarie con controllo di volume.

SPEAKER

FL108 diffusore amplificato 250W

FL110 diffusore amplificato 350W

FL112 diffusore amplificato 450W

Gli speakers Fitness Line sono diffusori amplificati full-range progettati specificatamente per l'installazione e l'utilizzo in palestre e sale fitness.

La progettazione dell'amplificatore in accoppiamento con gli altoparlanti porta ad una integrazione di massima qualità: anche ad alto volume il suono è chiaro e ben definito, senza distorsioni fastidiose all'ascolto e dannose per gli altoparlanti. L'amplificatore interno è dotato di un controller analogico dedicato con funzioni di limiter (per la protezione degli altoparlanti), equalizzatore e crossover.



La robusta struttura del cabinet è realizzata in legno MDF da 16 mm, ricoperto da una speciale vernice strutturale ad acqua particolarmente resistente.

Sulla parte superiore delle casse sono presenti delle viti M6 per il montaggio della specifica staffa FLTB1 che permette l'installazione a soffitto e l'orientamento ottimale in ogni ambiente; in alternativa, sul fondo della cassa è presente una flangia per il montaggio su palo standard. Le fodere frontali sono sostituibili, lavabili e disponibili in vari colori.

SUBWOOFER

FL12S subwoofer amplificato 350W

FL15S subwoofer amplificato 450W

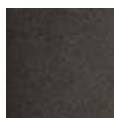
FL12S e FL15S sono dei subwoofer amplificati progettati specificatamente per l'installazione e l'utilizzo in palestre e sale fitness. L'utilizzo del subwoofer rende la musica più presente, viva e coinvolgente, ed è fondamentale per dare "punch" alla diffusione sonora.

FL12S e FL15S hanno un altoparlante caricato in bass-reflex per la riproduzione delle frequenze basse e ultra basse. Sono dotati di un amplificatore interno e di un controller analogico dedicato, con funzione di limiter (per la protezione dell'altoparlante), equalizzatore e crossover. La struttura del cabinet è realizzata in robusto legno MDF da 18 mm, ricoperto da una speciale vernice ad acqua particolarmente resistente.

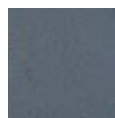
Sulla cassa è presente un foro per il montaggio di un palo standard e, sul fondo, quattro piedini in gomma antigraffio. Le fodere frontali sono sostituibili, lavabili e disponibili in vari colori.



colori
standard
delle casse



Nero



Grigio



Bianco

colori
standard
delle fodere



Nero



Blu



Rosso

Altri colori disponibili su richiesta

ACCESSORI

FLTB1 staffa ad inclinazione variabile

FLWM1 supporto per montaggio a parete

Un'ampia gamma di accessori e staffe multiuso consente una facile installazione, dei diffusori, sia a soffitto che a parete.

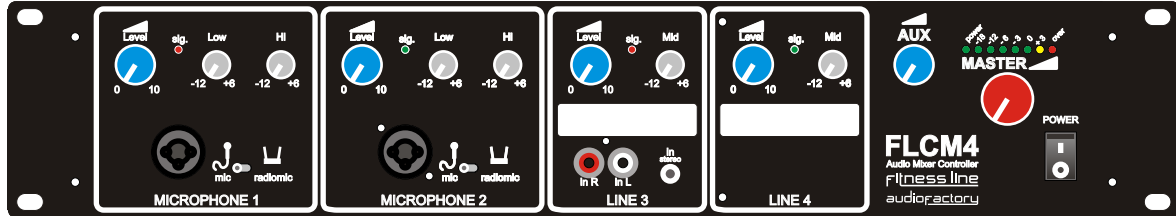
FLTB1 è una staffa ad inclinazione variabile per l'appendimento delle casse AudioFactory Fitness Line.

L'utilizzo di questa staffa consente un'installazione corretta delle casse, con la giusta inclinazione, assicurando una maggiore resa ed efficacia dell'impianto audio.

FLWM1 è un semplice accessorio per il montaggio a parete, tramite la staffa FLBT1, delle casse AudioFactory Fitness Line.



FLCM4 (fronte)



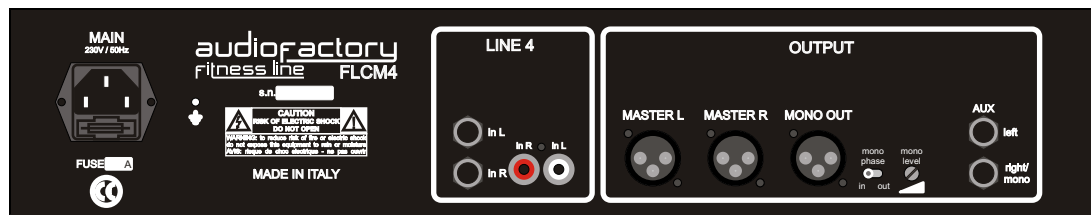
microfono a cavo
connettore XLR o jack

radiomicrofono
connettore XLR o jack

lettore CD
connettori pinjack (sul retro)

Ipod o lettore mp3
connettori pin-jack
o mini-jack (cuffie)

FLCM4 (retro)



FL110



FL110



FL155 o FL12S

FL108
(opzionali)



Rappresentazione schematica

Sistema per ambiente molto grande

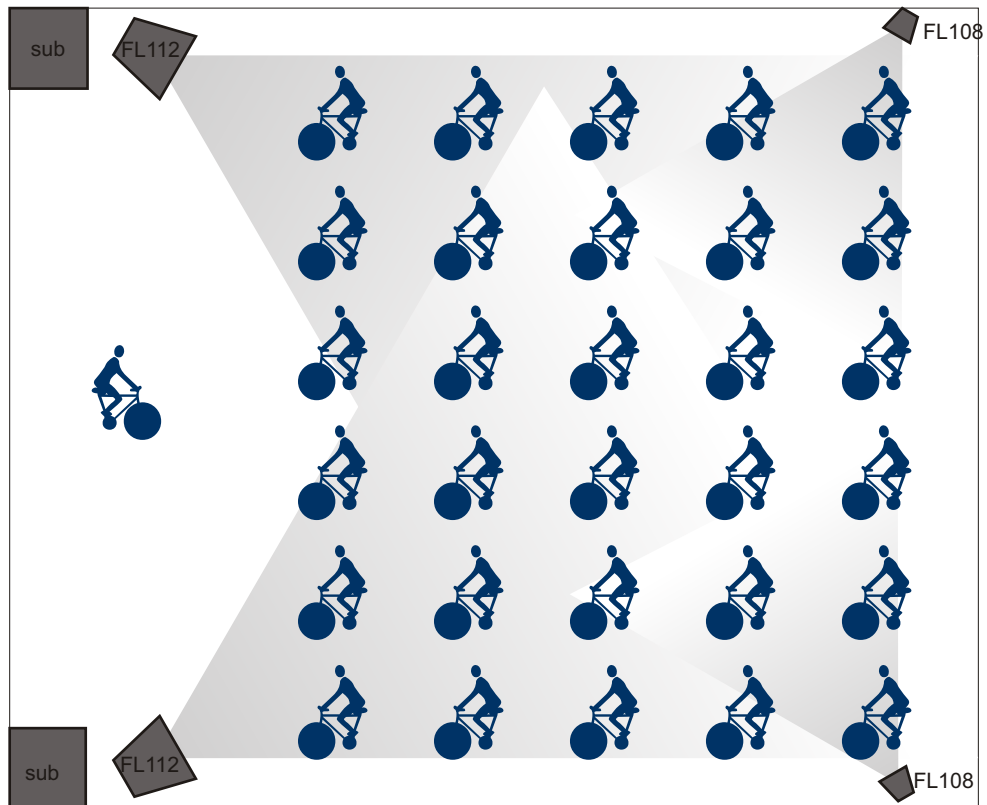
(dimensioni indicative 12 x 10 mt)

2 diffusori modello FL112

2 diffusori modello FL108

2 subwoofer modello FL15S

pianta



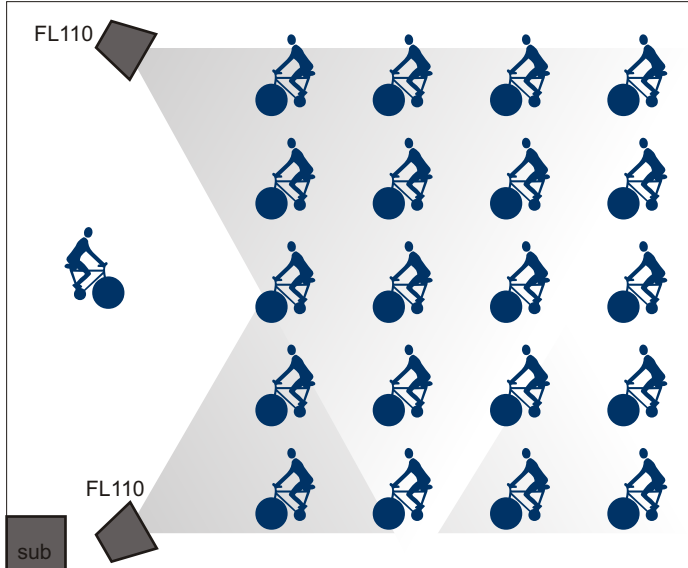
sezione



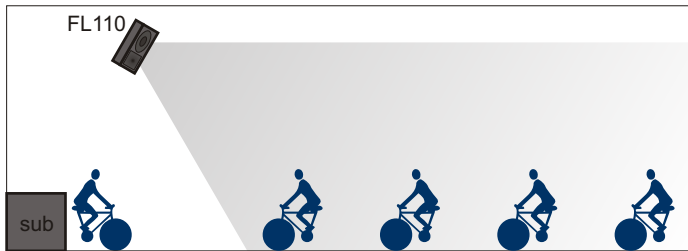
Rappresentazione schematica

Sistema per ambiente grande
(dimensioni indicative 10 x 8 mt)
2 diffusori modello FL110
1 subwoofer modello FL15S

pianta



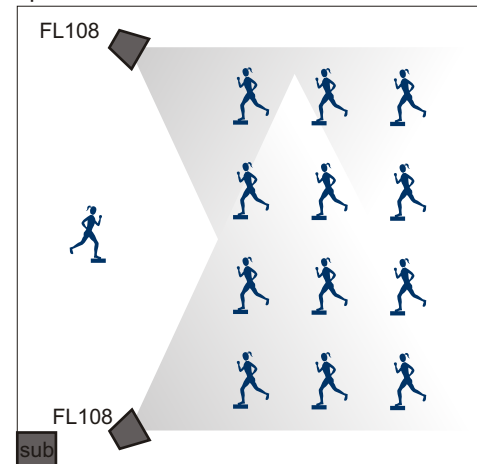
sezione



Rappresentazione schematica

Sistema per ambiente grande
(dimensioni indicative 8 x 6 mt)
2 diffusori modello FL108
1 subwoofer modello FL12S

pianta



sezione

